

Hvis du som os, har lyst til at forlænge kapsejladssæsonen, så er vi klar!

Vi har tænkt følgende: Vi sejler en uformel kapsejlad d 4. og 11 september. (Evt. også d. 18 og 25)

Starten går præcist klokken 18.30 mellem anduvningsbøjen og udlagt start/mål mærke, der vil ikke være nogen startprocedure.

Mål er mellem anduvningsbøjen til Skælskør Fjord og udlagt mærke, ved målgang noterer den enkelte båd, tid for målgang, for senere beregning af præmietid. Sidste båd i mål tager det udlagte mærke med i land.

Præmietid beregnes ud fra bådens Lystal.

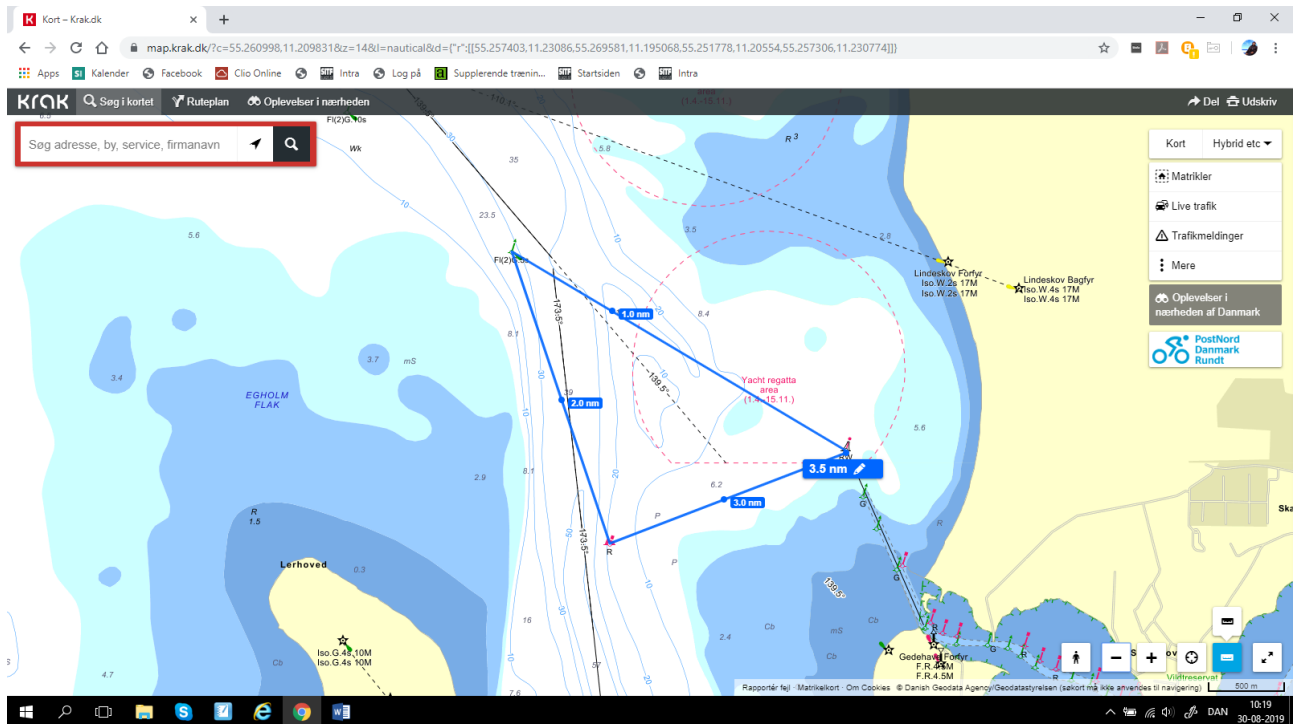
Banen består af følgende mærker:

1. Start anduvningsbøjen til Skælskør Fjord og udlagt mærke
2. Grøn bøje nord for Egholm Fl. (2) G 5s.
3. Rød bøje Tusehage
4. Mål mellem anduvningsbøjen til Skælskør Fjord og udlagt mærke

Markerne passere om bagbord.

Se skitse

Banen er beregnet til 3,5 nm.



Hvis I vil være med, så skriv en mail eller sms til Per Falk.

Mail adresse: rasmussen.falk.per@gmail.com / mobilnr: 40766978

Hilsen Besætningen på Karla